

E-Z™ De Vibradores Montables

Los kits de montaje, incluyen, soportes de montaje, tornillos y cables de seguridad. Soportes fabricados con acero al carbono laminados al frío.

Montaje H

La "H" es estandar, pueden ir montadas u/o soldadas en bandejas o tolvas. Todas las unidades estan disponibles en acero inoxidable y aluminio, tambien con recubrimiento de carbono al frío.

Soportes de Alta Temperatura y Brackets Adaptables

Estos brackets han sido diseñados para 2 aplicaciones:

- Adaptar nuevos vibradores en soportes ya existentes sin tener nuevamente que soldar.
- Aplicaciones de altas temperaturas, donde los vibradores deben estar ubicados lejos de la fuente de calor.

Martin® Sistemas de Montaje Glue

No se puede soldar en un soporte? Pruebe el unico sistema de Montaje Glue.

Soportes especiales diseñados para ser usados con alto rendimiento, 2 componentes adhesivos, Simplemente limpie la superficie, aplique el pegamento en el soporte y comprima por 10 minutos. el soporte estara listo para ser usado despues de 24 horas.

Este tipo de montaje obtiene mejores resultados en superficies planas y con Vibradores MARTIN PKL de impactos de intervalo.



E-Z™ De Vibradores Montables

MARTIN® NTS NON-IMPACTING LINEAR VIBRATORS

VIBRATOR	BRACKET
NTS 350	36189-MB18
NTS 78/01	32602-MB18
NTS 50/01	32603-MB18
NTS 54/02	32604-MB30

MARTIN® PKL™ INTERVAL IMPACTORS

VIBRATOR	BRACKET
PKL 450	32537-MB12
PKL 740	32541-MB12
PKL 2100	32543-MB18
PKL 2100	32544-MB18
PKL 5000	32546-MB18

MARTIN® NCT™ TURBINE VIBRATORS

VIBRATOR	BRACKET
NCT-5	61004-MB18
NCT-10	61005-MB18
NCT-10i	61006-MB18
NCT-15	61007-MB24
NCT-29	61008-MB24
NCT-29i	61009-MB24
NCT-55	61010-MB30
NCT-108	61011-MB30
NCT-108i	61012-MB30
NCT-126	61013-MB36
NCT-250	61014-MB36
NCT-250i	61015-MB36

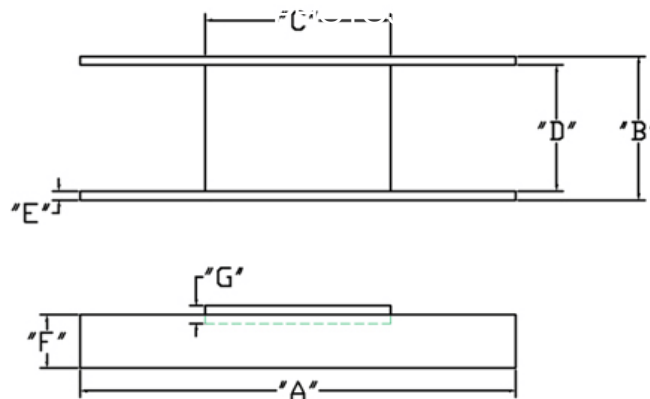
E-Z™ De Vibradores Montables

VIBRATOR MOUNT BRACKET DIMENSIONES

	A	B	C	D	E	F	G
MB-12							
XHA-0.5, 1.5	12(305)	5.5(140)	6(152)	5(127)	0.25(6)	1.5(38)	0.25(6)
XHD-1.5	12(305)	5.5(140)	6(152)	5(127)	0.25(6)	1.5(38)	0.25(6)
PKL 450, 740	12(305)	5.5(140)	6(152)	5(127)	0.25(6)	1.5(38)	0.38(10)
MB-18							
XHA-0.5, 1.5, 2T	18(457)	5.5(140)	6(152)	5(127)	0.25(6)	1.5(38)	0.38(10)
XHD-1.5, 2.5T	18(457)	5.5(140)	6(152)	5(127)	0.25(6)	1.5(38)	0.38(10)
NTS 350, 75/01, 50/01	18(457)	5.5(140)	6(152)	5(127)	0.25(6)	1.5(38)	0.38(10)
PKL 2100, 5000	18(457)	5.5(140)	6(152)	5(127)	0.25(6)	1.5(38)	0.38(10)
NCT-5, 10, 10I	18(457)	5.5(140)	6(152)	5(127)	0.25(6)	1.5(38)	0.38(10)
MB-24							
NCT-15, 29, 29I	24(610)	6(152)	6(152)	5(127)	0.25(6)	1.5(38)	0.38(10)
MB-30							
XHA-3.5, 6.5, 8.5T	30(762)	7.25(184)	7.5(191)	6.5(165)	0.38(10)	1.5(38)	0.38(10)
XHD-5, 6.5, 8T	30(762)	7.25(184)	7.5(191)	6.5(165)	0.38(10)	1.5(38)	0.38(10)
NTS 54/02, 50/04	30(762)	7(178)	7.5(191)	6.5(165)	0.25(6)	1.5(38)	0.38(10)
NCT-55, 108, 108I	30(762)	7(178)	7.5(191)	6.5(165)	0.25(6)	1.5(38)	0.38(10)
MB-36							
XHA-11.5T	36(914)	8.75(222)	11(279)	8(203)	0.38(10)	1.5(38)	0.5(13)
XHD-12, 16T	36(914)	8.75(222)	11(279)	8(203)	0.38(10)	1.5(38)	0.5(13)
NCT-126, 250, 250I	36(914)	8.75(222)	11(279)	8(203)	0.38(10)	1.5(38)	0.5(13)

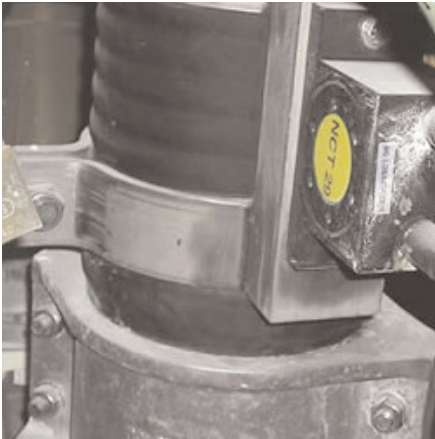
inches(mm)

STANDARD "H" TYPE VIBRATOR MOUNT BRACKET



E-Z™ De Vibradores Montables

FOTOS



Soportes especiales disponibles para todas las aplicaciones.



Montaje especial usado con vibradores electricos.



Dos vibradores de turbina NCT montados en una vasija larga.



PKL® montando en un cono.